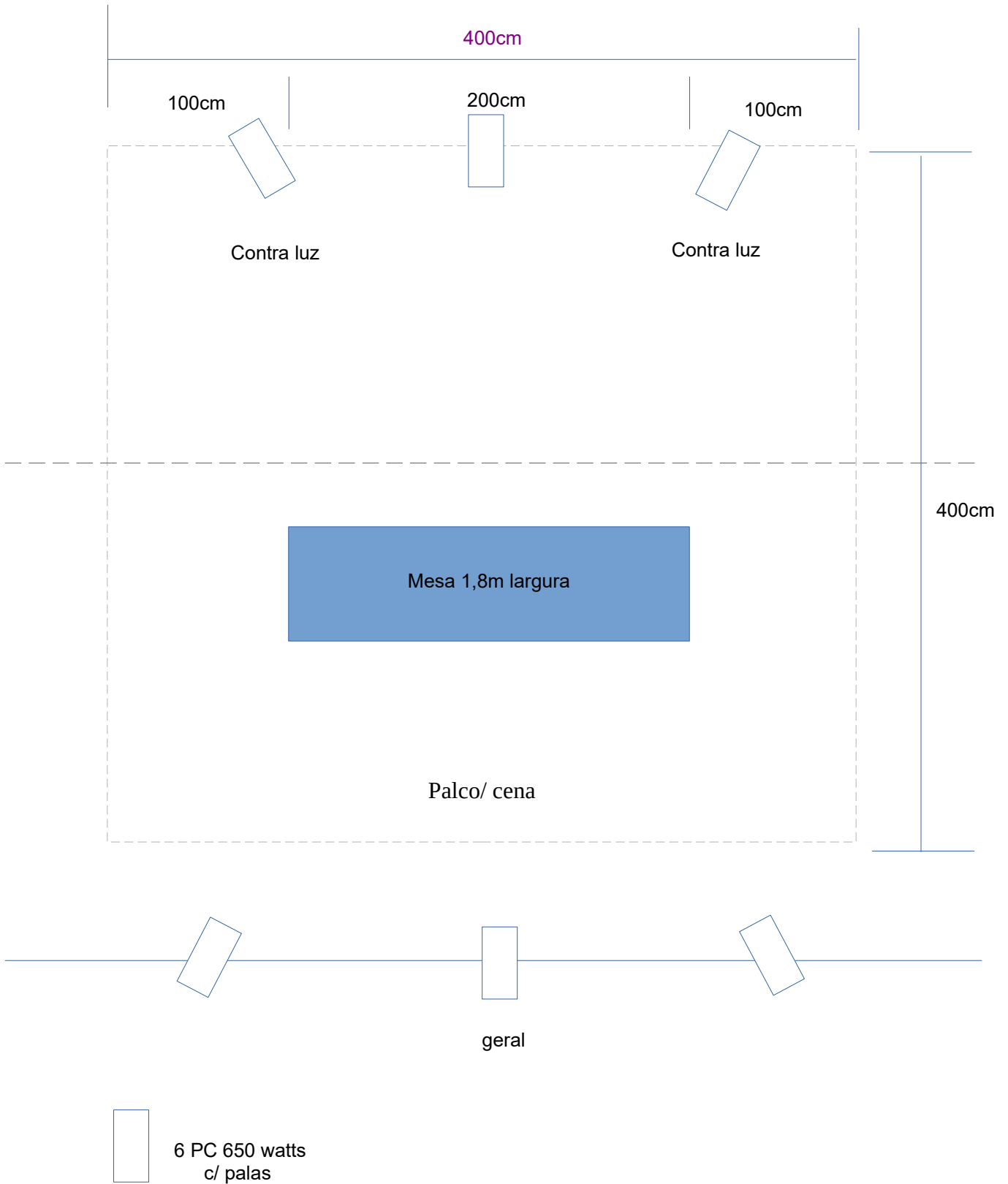


**PLANTA** com desenho de luz



## **RIDER TÉCNICO**

### **1. Espaço de representação**

Escuridão total

4 metros de profundidade

4 metros de largura

5 metros altura

### **2. Equipamento a fornecer pelo espaço de acolhimento**

#### **Luz**

1 mesa de luz com 12 canais, cabos, extensões

6 Projectores PC'S 650W c/ palas

#### **Som**

Sistema de som standard stereo

Mesa de som (6 vias)

Leitor de CD ou computador

Munição de palco

#### **Outros**

Linóleo preto para uma área de 4m x 4m

Fundo preto

1 camarim

### **3. Plano de trabalho (a confirmar com o espaço de acolhimento)**

A equipa técnica do espaço deverá efetuar a pré-montagem dos projetores de acordo com o plano de luz.

É necessário o acompanhamento do técnico do espaço durante a montagem, operação do espetáculo e desmontagem.

Montagem - 2 horas (com pré-montagem prévia)

Desmontagem - 1H

Duração - 40 min

Equipa - 2 Pessoas

Lotação aprox. - 70 espectadores

Classificação etária: maiores de 3 anos